

**PISTOLA SOFFIAGGIO IN ALLUMINIO CORTA ANI 25/B1 11/A**

*Pistola a ugello corto.*

*Semplice ma realizzata in robusto alluminio sabbiato e nichelato è dotata di valvola aria ad apertura progressiva che permette di dosare con precisione l'aria in uscita agendo direttamente sulla leva.*



Codice	U.M.	Articolo
0682504	Pezzi	AH050101

**PISTOLA SOFFIAGGIO IN ALLUMINIO LUNGA ANI 25/B2**

*Canna lunga mm.200.*



Codice	U.M.	Articolo
0682506	Pezzi	AH050301

**PISTOLA SOFFIAGGIO IN ALLUMINIO UGELLO ANTIRUMORE ANI 25/AR 11/A**

*Rumorosità massima 80 db*



Codice	U.M.	Articolo
0682503	Pezzi	AH050901

**PISTOLA PER LAVAGGIO CON SERBATOIO IN ALLUMINIO LT.1 ANI 26/B**

*Pistola professionale di lavaggio con nafta con serbatoio in alluminio a baionetta con regolatore aria*



Codice	U.M.	Articolo
0682561	Pezzi	AH071101

**UGELLO ESTERNO PER PISTOLA PER LAVAGGIO ANI 26/B-TN E**

Codice	U.M.	Articolo
0682578	Pezzi	BS078020

**PISTOLA SABBIAATRICE + SABBIA**

*Con tubo retinato e canna per pescaggio sabbia.*

Codice	U.M.	Articolo
2242108	Pezzi	308607000

**SABBIA PER PISTOLA SABBIAATRICE**

Codice	U.M.	Articolo
2242125	Pezzi	308607300



**PISTOLA DI SABBIAGGIO ASTURO PS/I**

*Adatta a lavori su medie superfici.*

*Corpo: alluminio sabbato.*

*Ugello: acciaio cementato e temperato Ø mm.6 con regolazione portata sabbia.*

*Tubo pescante: mt.3 diam. 8X13.*

*Pressione esercizio: 5-8 bar;*



Codice	U.M.	Articolo
4432295	Pezzi	50314

**PISTOLA DI SABBIAGGIO ASTURO PS/S**

*Adatta a lavori su ampie superfici.*

*Corpo: ottone sabbato nichelato.*

*Ugello: acciaio cementato e temperato Ø mm.6*

*Pressione esercizio: 5-8 bar;*

*Serbatoio: alluminio 1000 cc*



Codice	U.M.	Articolo
4432296	Pezzi	50212

**PISTOLA PER SCHIUME POLIURETANICHE ANI A/218**

*Con adattatore universale.*

*Corpo in alluminio nichelato.*

*Tubo di erogazione in alluminio rivestito di ceramica internamente ed esternamente, per accelerare il flusso del prodotto e diminuire l'aderenza.*

*Beccuccio sagomato per consentire l'inserimento di cannucce adatte a raggiungere angoli difficili o fessure strette*



Codice	U.M.	Articolo
0682001	Pezzi	AH097701

**PISTOLA DA SILICONE ASTURO PB**

*Pistola per applicazione di mastici, stucchi e siliconi in cartuccia.*

*Corpo: polietilene.*

*Serbatoio: in alluminio con sistema automatico di scarico pressione.*

*Dotazione: 3 ugelli in ottone nichelato di diversa conformazione.*

*Pressione esercizio: 2-5 bar;*



Codice	U.M.	Articolo
4432207	Pezzi	50253

**KIT PISTOLA INGRASSAGGIO PNEUMATICO**

*Kit pistola ingrassaggio completa di tubo e diverse testine.*

Codice	U.M.	Articolo
2242135	Pezzi	M06010100



**PISTOLA DI GONFIAGGIO PROFESSIONALE CON MANOMETRO ANI 25/GR 80 11/A**

Pistola professionale con manometro 0-10 bar / 0-170 psi  
diam. 80 mm. omologato CEE, con rivestimento in gomma antiolio.

Codice	U.M.	Articolo
0682530	Pezzi	AH062401

**PISTOLA DI GONFIAGGIO IN ALLUMINIO PROFESSIONALE ANI 25/G-60**

Pistola professionale con manometro 0-10 bar / 0-140 psi  
diam. 60 mm. Omologato CEE.

Codice	U.M.	Articolo
0682523	Pezzi	AH062116

**MANOMETRO DI CONTROLLO PRESSIONE ANI 25**

Manometro provagomme 60  
Doppia scala 0 ~ 1 bar e 0 ~ 140

Codice	U.M.	Articolo
0682520	Pezzi	AH060501

**MANOMETRO PER PISTOLA DI GONFIAGGIO RAD. 1/4 ANI 25 D-2**

Codice	U.M.	Articolo
0682545	Pezzi	BM068009

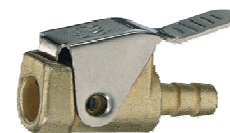
**MANOMETRO PER PISTOLA DI GONFIAGGIO POST. 1/4 ANI 25 E-2A**

Codice	U.M.	Articolo
0682555	Pezzi	BM068012

**TESTINA DI GONFIAGGIO CON ATTACCO ANI 25/W**

Corpo in ottone, leva in acciaio nichelato.  
Foro di passaggio 3 mm  
Utilizzabile per valvole con diametro max 8 mm

Codice	U.M.	Articolo
0682535	Pezzi	AH060501

**PISTOLA RESINA SOFFIAGGIO AIREX CEJN 204-100**

Tubo da mt.100. Filetto femmina da 1/4.  
Massima pressione di esercizio: 12 bar.

Codice	U.M.	Articolo
8692004	Pezzi	204-100



**PISTOLA RESINA SOFFIAGGIO LUNGA AIREX CEJN 204-330**

Tubo da mt.330. Filetto femmina da 1/4.  
Massima pressione di esercizio: 12 bar.

Codice	U.M.	Articolo
8692008	Pezzi	304-330

**RIDUTTORE DI PRESSIONE CON FILTRO E MANOM. 1/2 ANI 31/I 2 AIR**

Codice	U.M.	Articolo
0682908	Pezzi	AH100601

**PRESSOSTATO BI-TRIPOLARE 5HP 12B.**

Codice	U.M.		Articolo
0682920	Pezzi	PR/04	BH108186
0692921	Pezzi	PR/03 con interruttore	BH108179

**RUBINETTO RAPIDO UNIVERSALE A SFERE ANI 16-17**

Rubinetti rapidi universali a sfere con cappello antiurto nero in nylon.  
Accoppiabili a tutti gli innesti di produzione nazionale ed estera  
Corpo in ottone nichelato, cappello antiurto nero in nylon.

Codice	U.M.		Articolo
0682060	Pezzi	16/A 6X14	AH020703
0682062	Pezzi	16/B 8X17	AH020707
0682063	Pezzi	16/B 10X19	AH020709

**RUBINETTO RAPIDO UNIVERSALE A SFERE ANI 16-17**

Codice	U.M.		Articolo
0682066	Pezzi	17/A 1/4M	AH020801
0682067	Pezzi	17/B 3/8M	AH020802
0682070	Pezzi	17/B 1/2M	AH020803

**RUBINETTO RAPIDO UNIVERSALE A SFERE ANI 16-17**

Codice	U.M.		Articolo
0682068	Pezzi	17/C 1/4F	AH020901
0682069	Pezzi	17/D 3/8F	AH020902

**INNESTO RAPIDO PROFILO ITALIA CON MASCHERINA ANI 14/A-B**

Innesti rapidi profilo Italia con mascherina portagomma.

Codice	U.M.		Articolo
0682072	Pezzi	14/A 6X14	AH020103
0682074	Pezzi	14/B 8X17	AH020107
0682075	Pezzi	14/B 8X19	AH020109



**INNESTO RAPIDO PROFILO GERMANIA ANI 15/A OMNI**

Codice	U.M.		Articolo
0682082	Pezzi	15/A OMNI 174M	AT023401

**INNESTO RAPIDO PROFILO ITALIA ANI 15/A**

Codice	U.M.		Articolo
0682078	Pezzi	15/A 1/4M	AS020202
0682079	Pezzi	15/A 3/8M	AS020203
0682080	Pezzi	15/A 1/4F	AS020205

**INNESTO RAPIDO PROFILO ITALIA CON BAIONETTA ANI 15/B**

Codice	U.M.		Articolo
0682086	Pezzi	15/B	AH020301

**ATTACCO A BAIONETTA CON MASCHERINA PORTAGOMMA ANI 10/A-B**

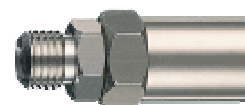
Codice	U.M.		Articolo
0682010	Pezzi	10/A 6X14	AH010103
0682012	Pezzi	10/B 6X17	AH010107
0682013	Pezzi	10/B 10X19	AH010109

**GUARNIZIONE PER ATTACCO A BAIONETTA ANI 10/A**

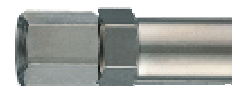
Codice	U.M.	Articolo
0682396	Pezzi	BB018055

**ATTACCO FILETTATO CON MASCHERINA ANI 10/C**

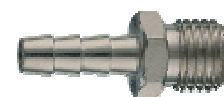
Codice	U.M.		Articolo
0682016	Pezzi	10/C 1/4 6X14	AH010212
0682017	Pezzi	10/C 1/4 8X17	AH010216
0682019	Pezzi	10/C 3/8 8X17	AH010225

**ATTACCO FILETTATO CON MASCHERINA ANI 10/D**

Codice	U.M.		Articolo
0682020	Pezzi	10/D 1/4 8X17	AH010316

**ATTACCO PORTAGOMMA A RESCA FILETTATO MASCHIO ANI 10/E**

Codice	U.M.		Articolo
0682022	Pezzi	10E 1/8X6	AS010401
0682026	Pezzi	10E 1/4X8	AS010406
0682030	Pezzi	10E 3/8X10	AS010411



**RACCORDO BAIONETTA-FILETT. 1/4 MASCHIO ANI 36/E**

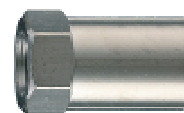
Codice	U.M.		Articolo
0682340	Pezzi	36/E 1/4M	AH042201

**RACCORDO BAIONETTA-FILETT. 1/4 FEMMINA ANI 36/F**

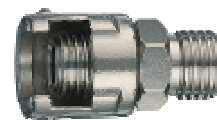
Codice	U.M.		Articolo
0682342	Pezzi	36/F 1/4F	AH042203

**MASCHERINA PER ATTACCHI PORTAGOMMA ANI 10/M**

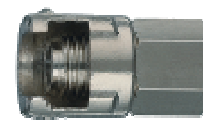
Codice	U.M.		Articolo
0682035	Pezzi	10/M 1/4X14	AS010604

**RACCORDO MASCHIO CON DADO FRESATO ANI 11/A-B**

Codice	U.M.		Articolo
0682038	Pezzi	11/A 1/4	AH010901
0682039	Pezzi	11/B 3/8	AH010902

**RACCORDO FEMMINA CON DADO FRESATO ANI 11/C-D**

Codice	U.M.		Articolo
0682042	Pezzi	11/C 1/4	AH011001
0682043	Pezzi	11/D 3/8	AH011002

**RACCORDO DI GIUNZIONE CON DUE DADI FRESATI ANI 12/A**

Codice	U.M.		Articolo
0682046	Pezzi	12/A	AH011101

**DADO FRESATO ANI 13/A-B**

Codice	U.M.		Articolo
0682050	Pezzi	13/A 1/4	AH011303
0682052	Pezzi	13/A 3/8	AH011302

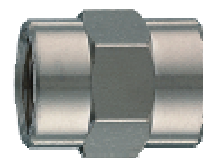
**RACCORDO A V FILETTATO CON M.M.F. ANI 32/A-B-C**

Codice	U.M.		Articolo
0682100	Pezzi	32/A 1/4	AS030101
0682101	Pezzi	32/B 3/8	AS030102

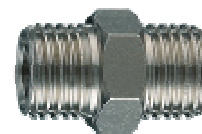


**MANICOTTO DI COLLEGAMENTO ANI 33/M**

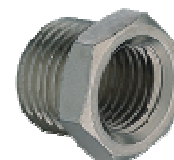
Codice	U.M.		Articolo
0682106	Pezzi	33/M 1/8	AS030801
0682107	Pezzi	33/M 1/4	AS030802
0682108	Pezzi	33/M 3/8	AS030803
0682109	Pezzi	33/M 1,2	AS030804

**NIPPLO DI COLLEGAMENTO ANI 33/N**

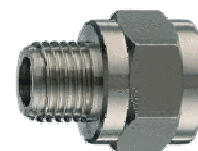
Codice	U.M.		Articolo
0682112	Pezzi	33/N1 (1/8X1/8)	AS030901
0682113	Pezzi	33/N2 (1/8X1/4)	AS030902
0682115	Pezzi	33/N4 (1/4X1/4)	AS030904
0682116	Pezzi	33/N5 (1/4X3/8)	AS030905
0682117	Pezzi	33/N6 (1/4X1/2)	AS030906
0682118	Pezzi	33/N7 (3/8X3/8)	AS030907
0682119	Pezzi	33/N8 (3/8X1/2)	AS030908
0682122	Pezzi	33/N9 (1/2X1/2)	AS030909

**RIDUZIONE FILETTATA MASCHIO-FEMMINA ANI 33/R TIPO A**

Codice	U.M.		Articolo
0682128	Pezzi	33/R5 1/4X1/8	AS031205
0682133	Pezzi	33/R10 3/8X1/4	AS031210
0682137	Pezzi	33/R14 1/2X1/4	AS031214
0682138	Pezzi	33/R15 1/2X3/8	AS031215

**RIDUZIONE FILETTATA MASCHIO-FEMMINA ANI 33/R TIPO B**

Codice	U.M.		Articolo
0682125	Pezzi	33/R2 1/8X1/4	AS031202
0682129	Pezzi	33/R6 1/4X1/4	AS031206
0682130	Pezzi	33/R7 1/4X3/8	AS031207
0682131	Pezzi	33/R8 1/4X1/2	AS031208
0682135	Pezzi	33/R12 3/8X1/2	AS031212

**TAPPO FILETTATO CONICO MASCHIO ANI 33/T**

Codice	U.M.		Articolo
0682145	Pezzi	33/T 1/8	AS031301
0682146	Pezzi	33/T 1/4	AS031302
0682147	Pezzi	33/T 3/8	AS031303
0682148	Pezzi	33/T 1/2	AS031304

**RACCORDO A L FILETTATO MASCHIO-FEMMINA ANI 34/C MF**

Codice	U.M.		Articolo
0682151	Pezzi	34/C 1/8 MF	AS031601
0682152	Pezzi	34/C 1/4 MF	AS031602
0682153	Pezzi	34/C 3/8 MF	AS031603
0682154	Pezzi	34/C 1/2 MF	AS031604

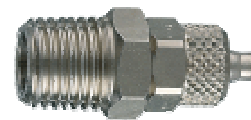


**RACCORDO A T FILETTATO F-F-M ANI 34/F FFM**

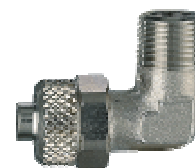
Codice	U.M.		Articolo
0682162	Pezzi	34/F 1/8 FFM	AS031901
0682163	Pezzi	34/F 1/4 FFM	AS031902
0682164	Pezzi	34/F 3/8 FFM	AS031903
0682165	Pezzi	34/F 1/2 FFM	AS031904

**RACCORDO RAPIDO DIRITTO PER TUBO NYLON ANI 40/A**

Codice	U.M.		Articolo
0682220	Pezzi	40/A M 1/8X6	AH032701
0682221	Pezzi	40/A M 1/4X6	AH032706

**RACCORDO A L FILETTATO MASCHIO PER TUBO NYLON ANI 40/C**

Codice	U.M.		Articolo
0682231	Pezzi	40/C M 1/8X6	AH032901
0682234	Pezzi	40/C M 1/4X6	AH032906

**RACCORDO A BAIONETTA CON MOLLA ANI 60/MF-MG**

Codice	U.M.		Articolo
0682281	Pezzi	60/MF 6X8	AH034001
0682283	Pezzi	60/MF 8X10	AH034009

**RACCORDO ATTACCO MASCHIO CON MOLLA ANI 61/MF-MG**

Codice	U.M.		Articolo
0682322	Pezzi	61/MF 3/8M 8X12	AH034130
0682294	Pezzi	61/MF 3/8M 10X12	AH034109

**RACCORDO ATTACCO MASCHIO CON MOLLA GIREVOLE ANI 61/MF-MG**

Codice	U.M.		Articolo
0682300	Pezzi	61/MG 1/4M 5X8	AH034131
0682301	Pezzi	61/MG 1/4M 6X8	AH034103
0682302	Pezzi	61/MG 1/4M 6,5X10	AH034132
0682303	Pezzi	61/MG 1/4M 8X10	AH034104
0682307	Pezzi	61/MG 3/8M 8X10	AH034123

**RUBINETTO RAPIDO UNIVERSALE CON MOLLA ANI 64/MF**

Codice	U.M.		Articolo
0682326	Pezzi	64/MF 5X8	AH034412
0682327	Pezzi	64/MF 6X8	AH034401
0682328	Pezzi	64/MF 6,5X10	AH034413
0682329	Pezzi	64/MF 8X10	AH034403
0682330	Pezzi	64/MF 10X12	AH034404

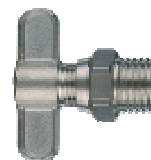


**INNESTO RAPIDO PROFILO ITALIA CON MOLLA ANI 63/MF**

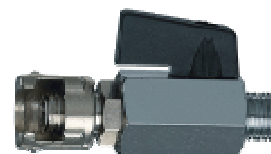
Codice	U.M.		Articolo
0682316	Pezzi	63/MF 5X8	AH034310
0682317	Pezzi	63/MF 6X8	AH034301
0682318	Pezzi	63/MF 6,5X10	AH034311
0682319	Pezzi	63/MF 8X10	AH034303

**RUBINETTO DI SCARICO ANI 18/A-B-C**

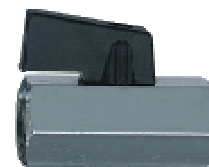
Codice	U.M.		Articolo
0682335	Pezzi	18/A 1/4	AH040401

**RUBINETTO DI LINEA CON DADO FRESATO ANI 21/D**

Codice	U.M.		Articolo
0682355	Pezzi	21/D 1/4	AH042302
0682356	Pezzi	21/D 3/8	AH042303

**RUBINETTO DI LINEA ENTRATA USCITA FEMMINA ANI 21/F**

Codice	U.M.		Articolo
0682359	Pezzi	21/F 1/8FF	AH042501
0682360	Pezzi	21/F 1/4 FF	AH042502
0682361	Pezzi	21/F 3/8 FF	AH042503

**VALVOLA DI RITENUTA ORIZZONTALE ANI 24**

Codice	U.M.		Articolo
0682390	Pezzi	24 3/8MX1/2F	AH042008
0682391	Pezzi	24/C 1/2MX1/2F	AH042005
0682392	Pezzi	24/D 3/4MX1/4F	AH042006

**VALVOLA ORDINARIA DI MASSIMA AD APERTURA TOTALE ANI 22/N**

Codice	U.M.		Articolo
0682378	Pezzi	22/A/N 1/4 12 BAR	AH043301
0682379	Pezzi	22/A/N 3/8 12 BAR	AH043302
0682380	Pezzi	22/A/N 1/2 12 BAR	AH043303
0682381	Pezzi	22/A/N 3/4 12 BAR	AH043304

